

Inselspital (Inselkloster) 1531-1715



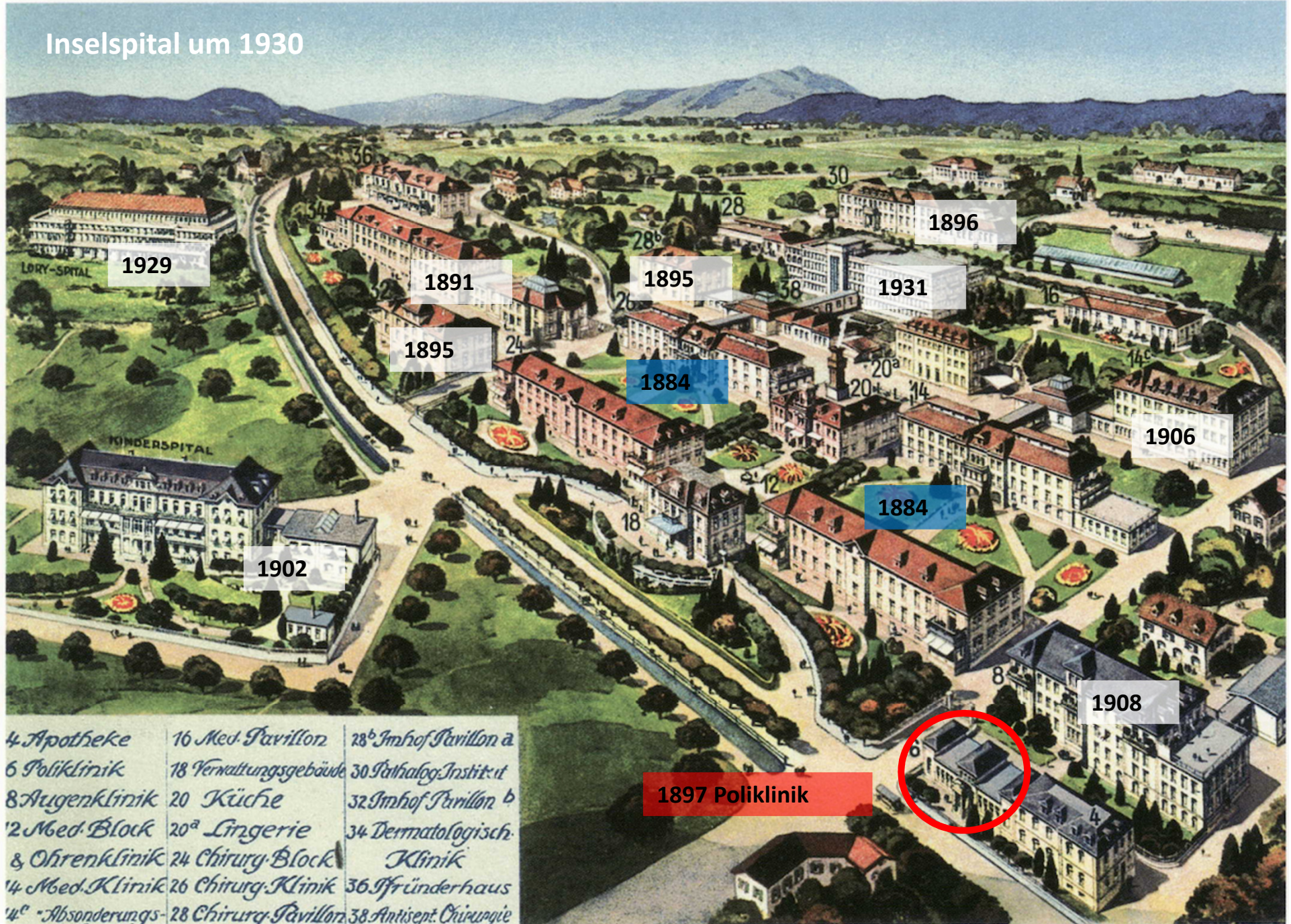
Notfallanstalten im Kanton Bern, 1860

Notfallanstalten.	Zahl der		Gesamtzahl der		Auf einen Kranken kommen Pflegetage.
	Staats- betten.	Gemeinds- betten.	Kranken.	Pflegetage.	
Meiringen	3	1	41	1136	27 ³ / ₄
Interlaken	10	—	93	2858	30 ² / ₃
Frutigen	4	2	47	1942	41
Erlenbach	4	2	53	1037	19 ³ / ₅
Zweisimmen	4	2	60	1507	25
Saanen	4	1	64	1816	28 ¹ / ₃
Dun	2	4	64	2096	32 ² / ₃
Schwarzenburg	5	1	86	1982	23
Sumiswald	6	1	91	2448	27
Langnau	8	1	111	2954	26 ¹ / ₂
Langenthal	10	—	116	3504	30 ¹ / ₅
Biel	10	2	204	4141	20 ¹ / ₄
St. Immer	4	—	*)32	1460	45 ¹ / ₂
Saignelegier	2	—	*)8	730	91
Delémont	4	—	*)32	1460	45 ¹ / ₂
Pruntrut	10	—	*)86	3652	42 ¹ / ₂
Allgemeine Ausgaben	—	36	—	—	—
Anno 1860 waren	90	87	1188	34725	
	89	85	1164	34896	

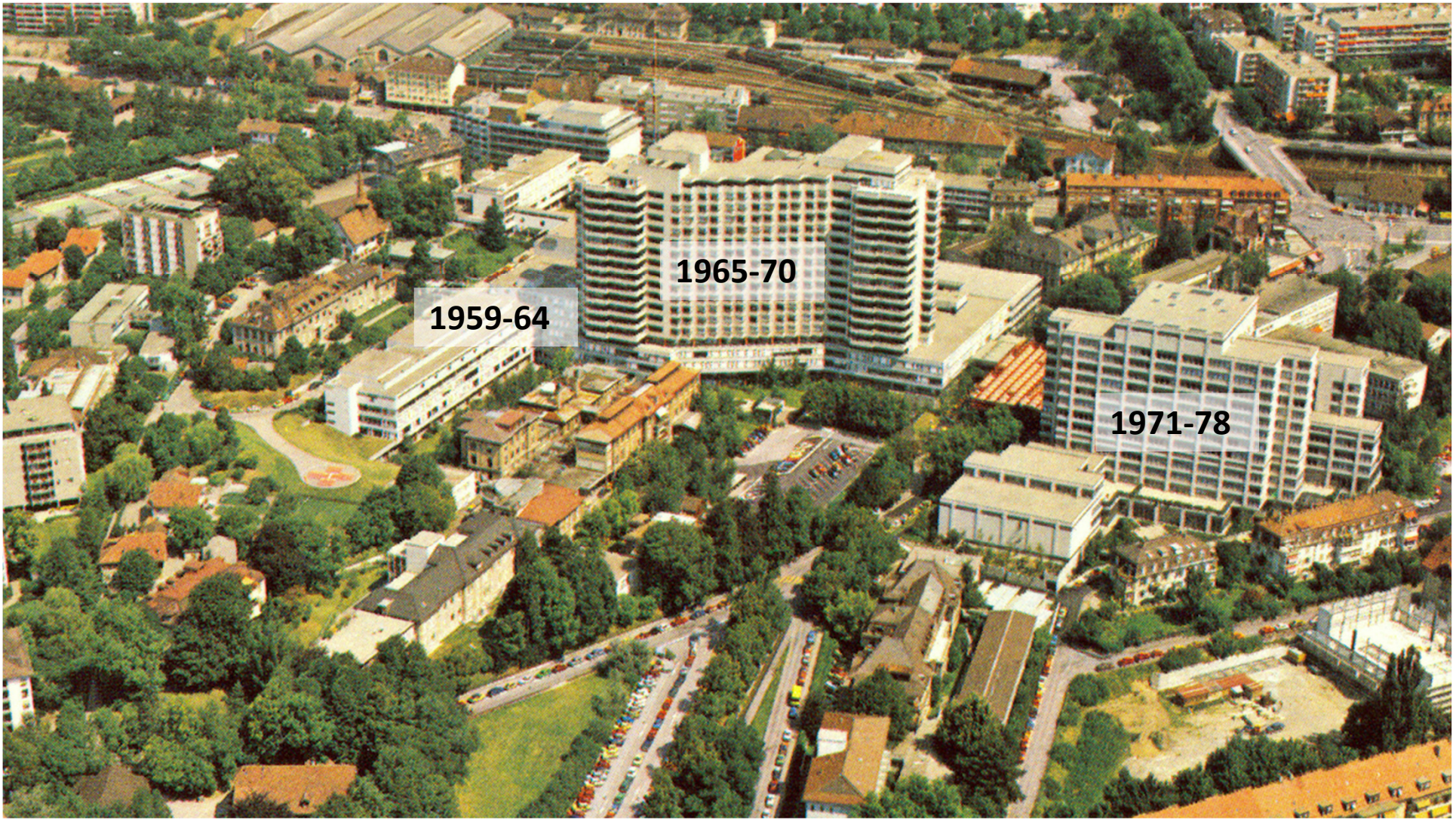
Notfallstube Biel



Inselhospital um 1930



4 Apotheke	16 Med. Pavillon	28 ^b Imhof Pavillon a
6 Poliklinik	18 Verwaltungsgebäude	30 Patholog. Institut
8 Augenklinik	20 Küche	32 Imhof Pavillon b
12 Med. Block	20 ^a Lingerie	34 Dermatologisch. Klinik
14 Med. Klinik	24 Chirurg. Block	36 Pfänderhaus
14 ^c "Absonderungs-	28 Chirurg. Pavillon	38 Antisept. Chirurgie



Inselspital 1884-2004

